



# Projet d'aménagement extérieur

**Restaurant Olive et Berthe**

# Une bulle de fraîcheur...

*Un aménagement attrayant, fruité et Os(i)er ! Osé !*

L'aménagement autour de votre restaurant, Olive et Berthe, nous a inspiré, nous y avons vu, comme vous, une suite logique de l'aménagement de la salle de réception. En effet, cette dernière est basée sur le thème de la Nature, du Jardin, de l'origine des produits qui constituent les mets servis : De la Terre à l'Assiette !

Nous avons donc choisies une thématique à trois versants :

- \* Les Fruits et Légumes, et leurs saisons respectives
- \* La Couleur par les fruits et la flore
- \* L'osier, un matériau naturel, écologique et durable, provenant d'une plante.

Basé sur ce parti d'aménagement, notre projet est à la fois attrayant et ludique, coloré et convivial, éveilleur des cinq sens !

Afin de vous le présenter, nous nous sommes glissés dans la peau d'un client du restaurant, nous allons revivre ensemble sa première approche de votre établissement.

## Tapis de couleur

En arrivant par l'avenue de la Fontaine, sous le massif de chênes et de conifères, un tapis floral créera une ambiance plutôt champêtre et forestière quelle que soit la saison ! En Hiver, un tapis aux couleurs violette et blanche constitué de Perce neige et de Cyclamen. En Automne, les Colchicum byzantium laisseront un tapis de couleur violet tendre. Quant au printemps des éclats de jaune, violet et blancs apparaîtront sous ce massif forestier, créés par un mélange de crocus à grandes fleurs.

## Panier d'Osier grandeur nature

Au niveau du grand panneau signalétique, à ses pieds, un magnifique Panier géant fait d'osier prendra place au bord du terrain. Représentant une composition de fruit de saison, ce panier incliné au sol sera rempli de gros fruits et légumes aux couleurs attrayantes. Cela permet de renforcer l'idée première qui est de respecter la saisonnalité des Fruits et Légumes au cœur des repas. Le panier d'osier sera de 2.50m, quant aux fruits, les tailles pourront varier entre 0.8m et 1.2m. Les fruits seront réalisés à l'aide de bois de récupération, Cerises, pommes, poires, poivrons, potirons, carottes, navets et fraises prendront place au fil des saisons. Ils pourront être ajoutés ou retirés par vos soins selon la saison. Tout le mobilier que nous apportons à votre aménagement sera scellé au sol afin de prévenir de tout vol ou dégradation.

## Quelques rangs de vignes...

En s'engageant dans la rue de la Souannerie, le client pourra admirer le petit vignoble, situé avant l'entrée principale du restaurant. Quelques rangs de vignes, rappelant l'importante production régionale, laisseront mûrir leurs raisins à l'automne, pour le plus grand plaisir de vos clients et leurs enfants. De part en part, des rosiers d'un rouge éclatant contrasteront avec les fixations des vignes en piquets de schiste.

## Allée principale sobre et attrayante

Puis viendra l'entrée principale, cette allée pavée sera ponctuée par des éléments la rendant plus attrayante. Nous retrouverons des demi-tonneaux au sein desquels des plantes vivaces aux couleurs éclatantes se développeront en été comme en hiver. Ils seront disposés plus ou moins en avancement sur l'allée, afin de créer un cheminement attirant le client à poursuivre sa visite jusqu'à la porte d'entrée. Auprès de celle-ci, trois pots en osier de différentes hauteurs prendront place, agrémentés de vieux outils de jardinier plantés en leur centre (support végétal pour un Actinidia Kolomikta : Une plante grimpante au feuillage coloré, même en hiver, et aux fruits comestibles.)

## Espace de détente pour la clientèle

Considérons que votre client soit en voiture, il se garera sur votre parking, puis, à pied, rejoindra le restaurant. Il marchera sur l'allée pavée, qui relie ces deux éléments entre eux. A sa gauche, un coin repos entourée d'une haie faite d'osier vivant, ce procédé original et vivant permet de restreindre la largeur de la haie, mais aussi d'avoir un rendu esthétique qui permet de confiner le client dans sa bulle de nature pour sa pause déjeuner. Ces haies seront basses (80cm) et seulement sur le côté rue, parking et une longueur de 3 m le long de l'allée. Cette zone accueillera vos transats et quelques tables pour le service de quelques cafés et boissons. Elle sera accessoirisée par quelques gros fruits, en rappel du Panier se situant en bord de l'avenue, une pomme rouge et une poire verte. Un brin de folie à laisser apparaître quelques arrosoirs très colorés suspendus dans le pin de cette zone !

## Une Terrasse engazonnée

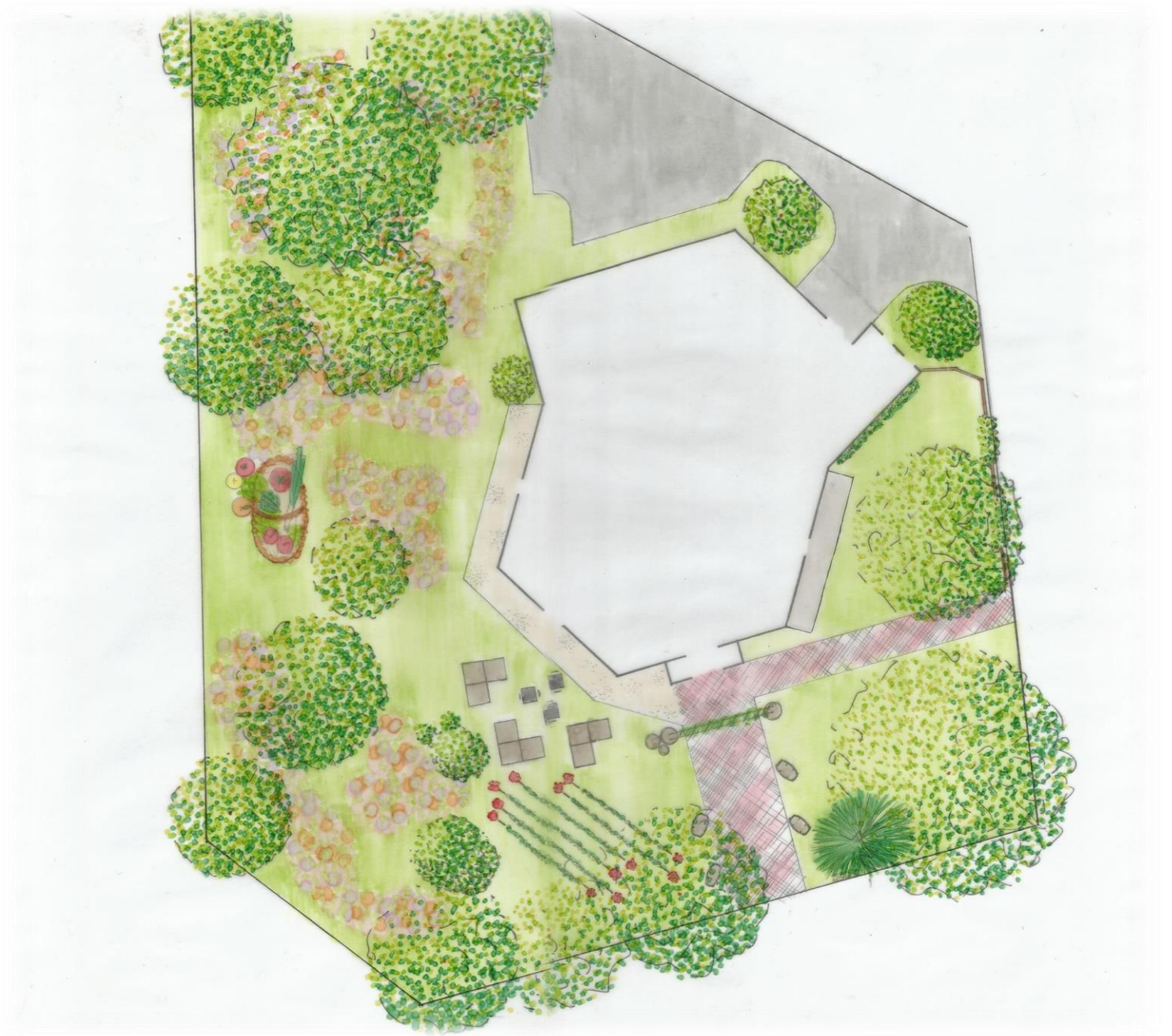
Afin de continuer la visite, à droite de l'allée, la zone de terrasse, où l'on retrouve 15 tables et deux parasols permettant, lors des beaux jours, une restauration calme et reposante pour la pause des clients. Ces derniers pourront déjeuner ou consommer une boisson les pieds dans l'herbe fraîche si le cœur leur en dit ! Les fruitiers en palmette contre la paroi, permettront de fleurir l'espace au printemps et de donner des fruits à l'automne.

## Un Potager abondant

Plus en retrait, si le client se restaure en salle, il lui sera possible de prendre un café ou simplement de venir flâner dans la zone du potager ! Cette zone agrémentée de paloxs, de tables et de chaises, regorgera de beaux fruits et légumes verdoyants. En effet, une terre riche, de jardin, sera mise en place dans les paloxs et des légumes et fruits de saison se développeront pour votre plus grand bonheur et celui de vos clients.

Afin de vous assurer la meilleure compréhension de nos intentions, nous vous présentons quelques croquis, coupes et photos de références avec le Plan global de l'aménagement.

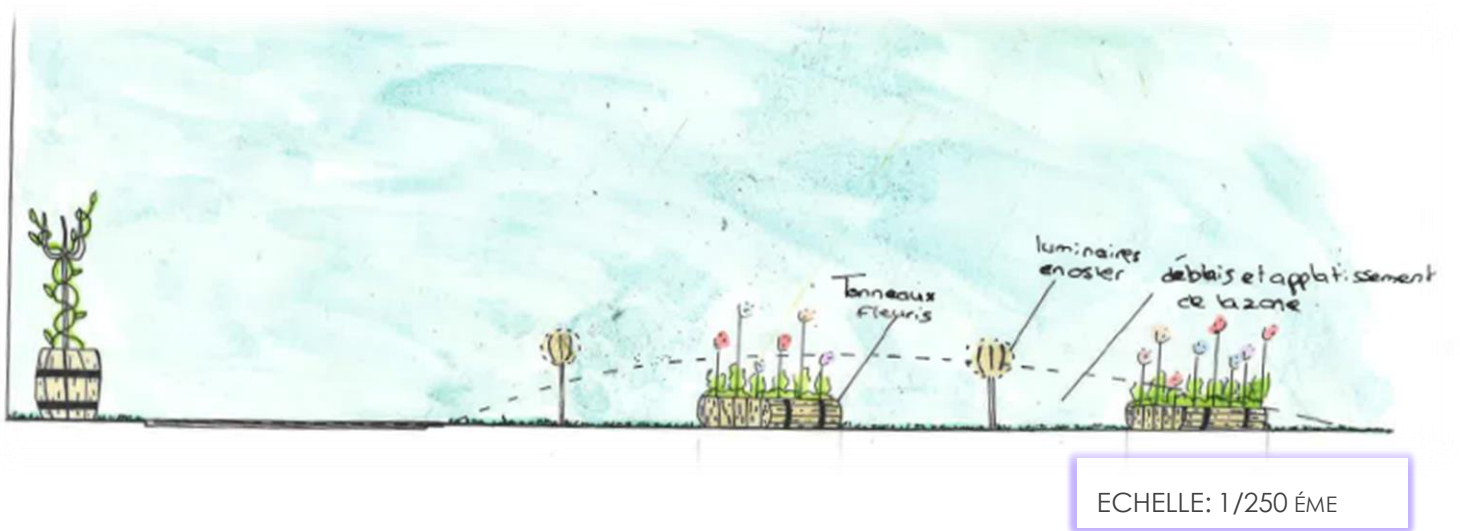
# Plan de l'aménagement





# Coupe schématique

## Coupe Graphique de Déblai (Gauche de l'allée centrale)



# Photos de Référence

## ZONE SOUS LES ARBRES

Des cyclamens apporteront une douce touche colorée.

Les pervenches, très invasives, formeront des tapis de verdure étoilée de fleurs mauves, bleues ou blanches immaculées en Avril.



## CROCUS : PRINTEMPS

### ORNITHOGALE BALANSAEH

- **8CM**
- **AVRIL A MAI**

MI- OMBRE. SOLEIL



### PERCE-NEIGE DOUBLE - GALANTHUS NIVALIS FLORE PLENO

- **10CM**
- **FEVRIER A MARS**

MI- OMBRE, SOLEIL.



### MELANGE DE CROCUS GRANDES FLEURS MAMMOUTH

- **15CM**
- **MARS**

SOLEIL





COLCHICUM BYZANTINUM

- 15-20CM
- OCTOBRE-NOVEMBRE

NARCISSE

- 10 A 40 CM
- FEVRIER-MAI

ENSOLEILLEE ET MI-OMBRE



CYCLAMEN DE COUM

- JANVIER-MARS
- 15-20CM

OMBRE

ZONE DU PANIER





## ZONE DU PETIT VIGNOBLE



## ZONE D'ENTREE, ZONE DE MISE EN SCENE





ZONE DE DETENTE





## ZONE DU POTAGER (PALOXS)

### Pour amender votre sol ?

Les sols ont rarement une composition idéale. Vous devez donc régulièrement apporter à vos plantations les éléments nutritifs dont elles ont besoin.

Pour cela, mieux vaut opter pour des engrais verts ou des engrais biologiques (compost, terreau, fumier...) plutôt que pour des engrais chimiques.

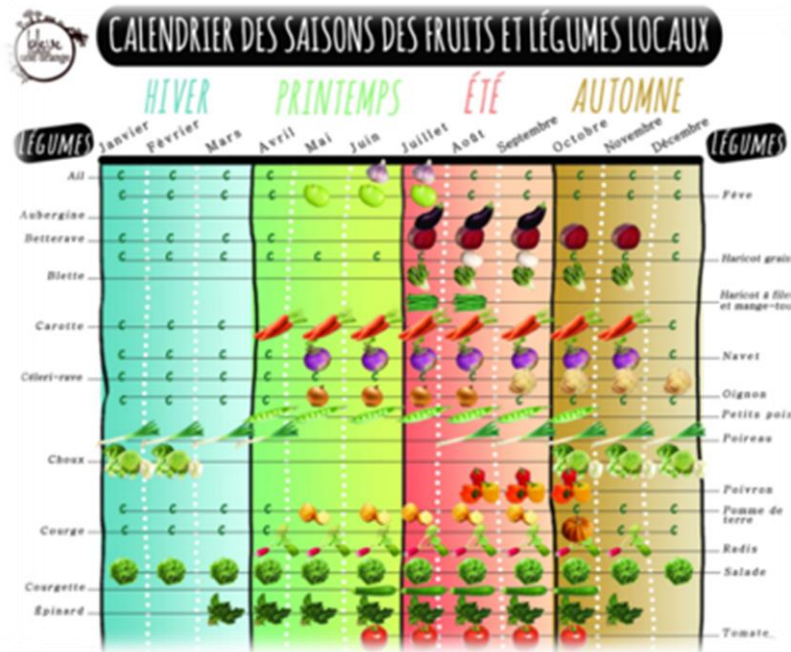
Le **compost** est l'une des meilleures solutions pour amender le sol de vos paloxs.

Véritable or noir, le compost "corrige" les défauts des différents types de sols :

- il maintient l'eau dans les terrains sableux (qui normalement ne retiennent pas l'eau d'arrosage)
- il allège les sols argileux (qui sont par nature collants).

Le compost favorise aussi le développement des **micro-organismes** qui vivent dans le sol et l'enrichissent, contrairement aux engrais chimiques de type NPK qui détruisent ces micro-organismes et polluent les nappes phréatiques.

N'hésitez pas à composter tous vos résidus de jardin (gazon, feuilles mortes, broyat de branches) et vos déchets végétaux de cuisine (sauf les pelures d'agrumes).



### Les vers de terre : les alliés du jardinier

Ne pas avoir de **vers de terre** dans son jardin n'est pas bon signe... Ces infatigables laboureurs sont en effet des alliés précieux pour les jardiniers.

Non seulement ils creusent des galeries qui **aèrent le sol du jardin** et favorisent l'enracinement des plantes, mais ils **fertilisent également votre terre** grâce à leurs excréments, un excellent fertilisant naturel et gratuit !



*Les plantes aromatiques*  
**Calendrier de semis, plantation et récolte**

ESPÈCES	Distances de plantation	S	O	N	D	J	F	M	A	M	J	J	A
BASILIC	20 cm												
CÉLERI	50 cm												
CIBOULETTE	20 cm												
ESTRAGON	60 cm												
LAVANDE	60 cm												
MÉLISSE	50 cm												
MENTHE	30 cm												
PERSIL	20 cm												
ROMARIN	1 m												
SARRIETTE	50 cm												
SAUGE	60 cm												
THYM	30 cm												

— SEMIS      — PLANTATION      — RÉCOLTE

